

Endstück

baromax Endstücke sind für zwei Anwendungsfälle geeignet:

1. Zum Verschluss offener Rohrenden
2. Als Grundlage zur Fertigung individueller Anschlüsse

Die Endstücke sind einseitig mit einem Hochdruckanschluss ausgestattet.

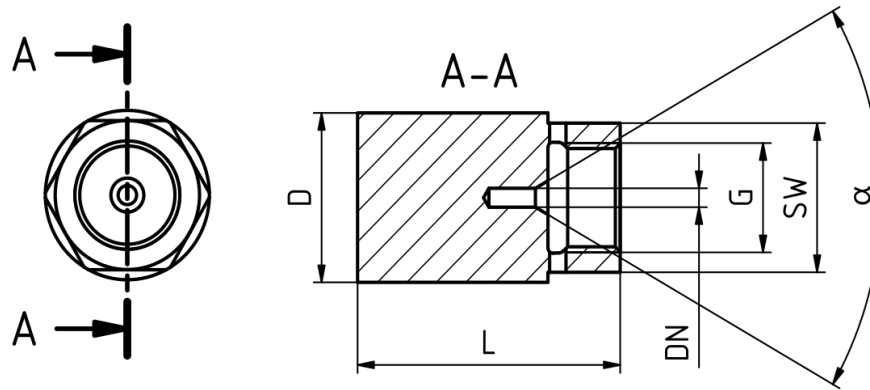


Cap

baromax end caps are suitable for two applications:

1. To close open ends of tubing.
2. As a basis for manufacturing individual connections.

The end caps are equipped with one high-pressure connection.



	Nenndruck PN Operating Pressure [bar]	Nennweite DN Orifice DN [mm]	Gewinde G Thread G	α [°]	D [mm]	L [mm]	SW [mm]	Typ Type
metrisch metric	2.500	9,00	M30x2	60,00	40,00	70,00	36	91510816
	4.200	2,80	M16x1,5	60,00	25,00	40,00	22	91510809
		4,00	M20x1,5	60,00	32,00	48,00	27	91510813
		6,00	M30x2	60,00	40,00	70,00	36	91510817
	7.000	2,00	M16x1,5	120,00	25,00	40,00	22	91510812
	10.000	1,60	M16x1,5	120,00	25,00	40,00	22	92002104
		2,00	M20x1,5	120,00	32,00	48,00	27	91510815
zöllig imperial	2.500	9,00	1 1/8"-12 UNF	60,00	40,00	70,00	36	91601237
	4.200	2,80	9/16"-18 UNF	60,00	25,00	40,00	22	91601230
		4,00	3/4"-16 UNF	60,00	32,00	48,00	27	91601234
		6,00	1 1/8"-12 UNF	60,00	40,00	70,00	36	91601239
	7.000	2,00	9/16"-18 UNF	120,00	25,00	40,00	22	91601232
	10.000	1,60	9/16"-18 UNF	120,00	25,00	40,00	22	91601233
		2,00	3/4"-16 UNF	120,00	32,00	48,00	27	91601236